

## Percurso Pedestre – PIAS

Tipo de Percurso: [Pequena Rota / Circular](#)

Partida e Chegada: [Pias - N 39° 42.976 W 008° 19.900](#)

Distância a Percorrer: [8,3 Km](#)

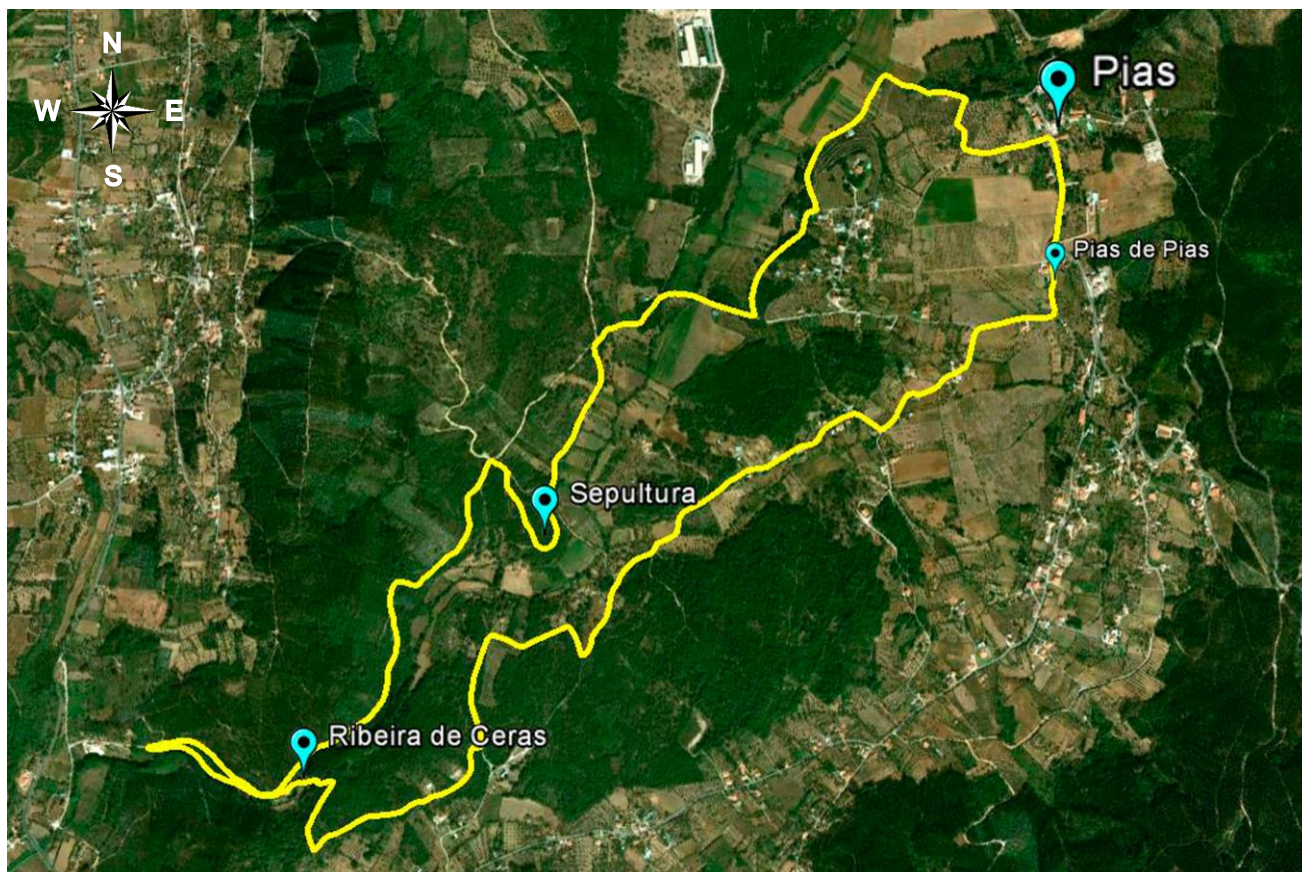
Duração do Percurso: [cerca de 2h30 a 3h00](#)

Cotas mínima/máxima: [165m / 272m](#)

Desníveis Acumulados: [+ 173m / - 203m](#)

Grau de Dificuldade: [Baixo](#)

Época Aconselhada: [Todo o ano](#)



Percurso Pedestre – PIAS – PROJEÇÃO DO PERCURSO NO MAPA



Percurso Pedestre – PIAS – PERFIL DE ELEVÇÃO